

Kloster Brandenburg / Iller e.V.  
Exerzitien- und Tagungshaus  
Am Schloßberg 3 • 89165 Dietenheim-Regglisweiler  
Telefon: 07347 955 0 • Fax: 07347 955 355

kontakt@kloster-brandenburg.de  
www.kloster-brandenburg.de

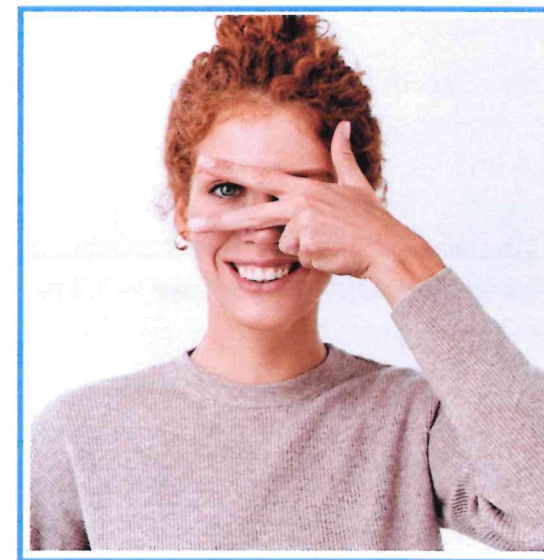
Bankverbindung  
Sparkasse Ulm  
IBAN DE89 6305 0000 0002 7013 69  
BIC SOLADES1ULM



Kloster  
Brandenburg  
Iller e.V.

## Ich will mit Deinen Augen sehen und in Beziehungen leben

Einkehrtag für Frauen



07. Februar 2026

Rosemary Monreau

### Anfahrt



#### Mit dem Auto:

Anfahrt über die A7, Ausfahrt Illertissen in  
Richtung Dietenheim - Regglisweiler

Anfahrt über B30 Laupheim, Ausfahrt  
Laupheim Süd - Richtung Orsenhausen -  
Dietenheim

#### Mit öffentlichen Verkehrsmitteln:

DB bis Hauptbahnhof Ulm oder Illertissen,  
Buslinie RAB 70 in Richtung Dietenheim  
Haltestelle Regglisweiler „Bad Brandenburg“

# Ich will mit Deinen Augen sehen und in Beziehungen leben

Was bedeutet es, Beziehungen aus Gottes Sicht zu betrachten - als Frau, Ehefrau, Mutter, Freundin? Unsere Gesellschaft wird zunehmend feindlicher gegenüber Jungen und Männern. Viele verlieren ihre Orientierung, Identität und ihren Platz. Als christliche Frauen sind wir gefragt, genauer hinzusehen - mit einem Verständnis, das von Gottes Perspektive geprägt ist und nicht vom Zeitgeist.

Ich lade Sie herzlich zu einem interaktiven Frauen-Workshop ein, der neue Aspekte eröffnet und gewohnte Sichtweisen hinterfragt. Gemeinsam reflektieren wir, wie wir Männern und Jungen mit neuer Wertschätzung und Ermutigung begegnen können – im Licht biblischer Prinzipien.

Eventuelle Preisänderungen behalten wir uns vor.

Es werden eventuell Ton-/Fernsehaufnahmen gemacht.

Bild Titelseite: Freepik



## Referentin:

### Rosemary Monreau

ist Buchautorin und mehrsprachige Referentin. Sie machte ihren Master in Theologie am Regent Kolleg in Vancouver, BC, Kanada. Sie hat vier erwachsene Kinder und fünf Enkelkinder, die in Kanada und Europa leben. Ihre Leidenschaft ist es, Menschen bei Glaubensfragen im Alltag zu unterstützen.

## Kurs S 26/08

**Datum: 07.02.2026**

**Beginn: 9:30 Uhr**

**Ende: 17:00 Uhr**

**Kursgebühr: 30,00 €**

plus

**Verpflegung: 24,00 €**

(Mittagessen / Kaffee & Kuchen)

### **Zahlungsmöglichkeiten:**

Barzahlung oder EC-Karte

### **Anmeldung:**

bis spätestens 10 Tage vor Kursbeginn per E-Mail, Telefon, Fax oder Post mit Anmeldeformular.

Bei Nicht-Anreise – ohne Abmeldung, werden Ihnen die Kosten komplett in Rechnung gestellt!

### **Verpflegung:**

Bitte haben Sie Verständnis, dass wir Ihnen lediglich eine vegetarische, bzw. eine gluten- u. lactosefreie Kost anbieten können. Vegane Kost oder die Berücksichtigung von Allergien oder Unverträglichkeiten ist leider nicht möglich. Bitte bei der Anmeldung mitteilen.



## Anmeldung

Hiermit melde ich mich verbindlich zum Kurs Nr. ....

Thema

Name

Geburtsdatum

Telefon

Diözese

Ich bin mit den Teilnahmebedingungen und den AGB's, sowie mit der Verarbeitung und Speicherung meiner Daten entsprechend dem Kirchlichen Datenschutzgesetz (KDG) einverstanden.

Ich bin widerruflich damit einverstanden, dass Sie mir Ihr Jahresprogramm und wichtige Informationen zum Kursgeschehen zusenden.

per Post

per E-Mail

von ..... bis ..... an.

Referent

Vorname

Straße

Postleitzahl/Ort

Fax

E-Mail

Zimmerwunsch

Datum/Unterschrift